

Carestino

Manual de usuario

TOKIO



BT005

Gracias por elegirnos

Esperamos que lo disfrutes

La butaca **TOKIO** proporciona un excelente confort gracias a sus reductores acolchados y cabezal regulable en diferentes alturas. Además, posee sistema de anclaje ISOFIX que brinda mayor seguridad y permite realizar una correcta instalación del SRI en el auto.

La butaca es apta desde los 9 kg hasta los 36 kg y abarca 3 grupos de SRI (grupo 1, 2 y 3) y está homologada por normas Europeas ECE R44/04.

Lo más lindo de tu bebé,
es verlo sonreír.

TOKIO

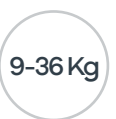
Viajes más seguros



Instalación
a marcha



Sistemas
de fijación



Soporta
hasta

Índice

- 01  **Seguridad**
PAG 07
- 02  **Preguntas frecuentes**
PAG 08
- 03  **Ajustes**
PAG 09
- 04  **Instalación**
PAG 12
- 05  **Medidas**
PAG 18
- 06  **Cuidado**
PAG 19
- 07  **Garantía**
PAG 20

Importante



Lea este manual de usuario antes de utilizar el producto.

- **Mantenga el manual guardado para futuras consultas,** el mismo contiene información importante.
- **Si no está seguro de algún punto de la guía,** comuníquese con nuestra oficina en su país.



Lea las siguientes indicaciones de seguridad:



La butaca para autos es un producto de seguridad y sólo es seguro cuando se lo instale y utilice de manera acorde a las especificaciones del manual de usuario.



Las almohadillas de los cinturones son importantes para garantizar la seguridad del niño. Utilícelo en todo momento.



Instale la butaca solo en asientos traseros y orientados hacia adelante (marcha del automóvil) equipados con sistemas de anclaje ISOFIX y cinturón de seguridad de 3 puntos.



Las partes móviles de la butaca NO deben ser lubricadas de ninguna manera.



La butaca está homologada bajo normas de seguridad europeas (ECE R44 / 04) y es adecuado para grupo 1, 2 y 3 (9 a 36 Kg)



No utilice accesorios adicionales, como almohadas u otros elementos en el asiento, al menos que el fabricante lo recomiende.



Después de un accidente, el asiento puede volverse inseguro debido a los daños que pueden haberse ocasionado y tal vez no se noten inmediatamente. Por favor, reemplace la butaca o suspenda su uso.



Evite dejar la butaca directamente bajo los rayos del sol. En climas calurosos, las partes plásticas y metal estarán calientes. Cubra el asiento cuando el automóvil se encuentre estacionado bajo el sol.



Evite utilizar butacas de seguridad de segunda mano. La seguridad de su bebé es importante.



Utilice la butaca en todo momento, hasta en viajes cortos ya que es cuando ocurren la mayoría de los accidentes.



Siempre utilice el cinturón de seguridad mientras el niño se encuentra en la butaca.



Tome un descanso breve en viajes de muchas horas para que su hijo pueda relajarse.



No se deben realizar alteraciones en el producto ya que podría afectar la seguridad del asiento.



Revise regularmente todos los dispositivos de bloqueo antes de su uso para asegurar un correcto funcionamiento.



¿Cómo limpio el tapizado?

Recomendamos realizar una limpieza frecuente con un paño húmedo, cepillo suave y jabón neutro. También se puede utilizar espuma limpia tapizados ya que su componente no es abrasivo.

¿Es necesario instalar la butaca con ISOFIX y cinturón de seguridad 3 puntos?

La butaca en el **Grupo 1** debe instalarse con los 2 anclajes ISOFIX inferiores y el anclaje superior (Top Tether), que evita la rotación y desplazamiento en caso de un impacto o siniestro. Además, es necesario instalar el cinturón de seguridad de 3 puntos del vehículo brindando mayor sujeción y seguridad. Para el **Grupo 2 y 3** la colocación del tercer punto de anclaje es opcional, ya que el cinturón del vehículo sujeta al mismo tiempo el SRI y al niño/a.

¿Hasta que edad puedo utilizar la butaca?

La butaca está homologada para su uso en auto hasta los 36 kg. Corresponde entre los 6 y 12 años, siempre dependiendo de la altura del niño.

¿Cuál es la posición más segura para instalar la butaca?

El asiento central trasero es la posición más segura, el motivo principal es su separación de las puertas laterales del automóvil, lo cual brinda una mayor protección ante cualquier tipo de impacto. Hay que tener en cuenta, que esta es la mejor posición siempre y cuando las características del auto se lo permita, debe asegurarse que cuenta con sistema de anclaje ISOFIX o cinturón de seguridad de 3 puntos. La segunda plaza más segura es el asiento trasero es detrás del acompañante.

Si no tengo sistema de anclaje ISOFIX, ¿puedo utilizarla igual?

Si, la butaca esta homologada para ser utilizada con cinturón de seguridad de 3 puntos o sistema de anclaje ISOFIX.



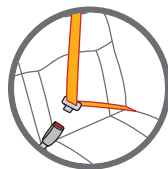
ADVERTENCIA



No utilizar en asientos con cinturón de seguridad de 2 PUNTOS.

La butaca está diseñada para su uso en vehículos equipados con **cinturón de seguridad de 3 puntos y sistema de anclaje ISOFIX**, aprobados por el **Reglamento N° 16 ECE** u otras normas equivalentes.

La butaca está **homologada para su uso en automóvil (ECE R44/04)** y puede ser utilizada de **9 a 36 kg (GRUPO 1 / 2 / 3)**



Grupo 1 / 2 / 3 (9-36 kg)

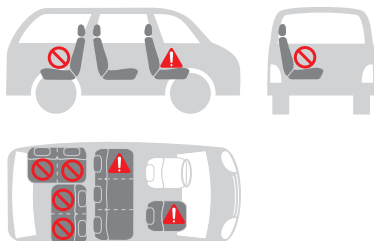
La butaca siempre debe ir instalada en sentido a la dirección de marcha del automóvil (hacia adelante).



IMPORTANTE

Evite utilizar la butaca en asientos delanteros.

Lea las instrucciones detalladamente antes de utilizarlo para evitar accidentes. Siga la imagen guía para entender las prohibiciones de instalación de la butaca dentro de un vehículo





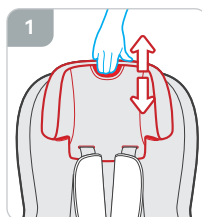
IMPORTANTE

Para saber cual es la forma adecuada de colocar el cinturón a la altura de los hombros, tendremos que asegurarnos que la correa ajuste de manera segura por encima del hombro del niño.

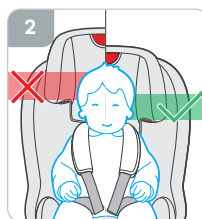
Siempre debe asegurarse de que los cinturones estén correctamente asegurados y ajustados sobre los hombros.

ALTURA DEL APOYACABEZA

El apoyacabeza se puede ajustar a **cinco alturas** diferentes en el modo de **GRUPO 1**. Hay **tres posiciones** adicionales en los modos del **GRUPO 2** y **3** una vez que se hayan quitado las almohadillas y las correas del cinturón de seguridad (**fig.1**).



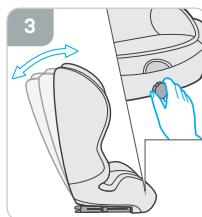
Presione y tire del regulador de altura ubicado por delante del apoyacabeza. Es importante asegurarse que el respaldo del apoyacabeza encaje correctamente a la altura de la cabeza del niño (**fig.2**).



REGULADOR DE INCLINACIÓN

El respaldo de la butaca puede inclinarse en diferentes ángulos de posición (**fig.3**).

Gire la perilla de la parte inferior y ajuste a la posición deseada tal como se ve en las ilustraciones (sólo para el GRUPO 1) (**fig.4**).





IMPORTANTE

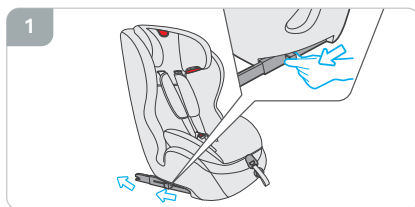
En primer lugar, compruebe si hay 2 anclajes ISOFIX en la intersección entre el respaldo, el asiento del auto y la traba superior detrás del asiento del vehículo.

- La butaca para automóvil posee cinturón de seguridad conveniente para niños con un peso entre **9-18 kg (Grupo 1 - alrededor de 78-92cm de altura)**.
- Si la altura sobrepasa los **92cm, visite el apartado Grupo 2 / 3 entre 15-36kg**.
- Cuando el peso del niño es **mayor a 9 kg y menor a 18 kg** remueva la almohadilla interior.
- En caso de no contar con ISOFIX en el automóvil, **el SRI puede instalarse con cinturón de seguridad de 3 puntos**, siga los pasos de instalación con cinturón para cada uno de sus grupos.

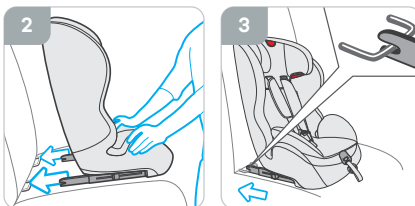
GRUPO 1 (9-18 kg)

Instalación con ISOFIX + Cinturón de seguridad 3 puntos

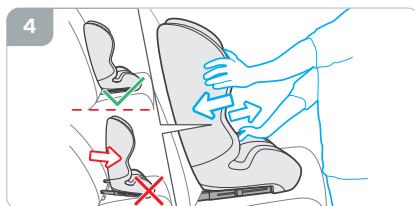
Presione las trabas para liberar las guías del sistema ISOFIX y deslice los conectores hacia afuera tanto como sea posible (**fig.1**).



Coloque los conectores ISOFIX (**fig.2**) directamente dentro de los anclajes del asiento del automóvil hasta escuchar un audible CLIC (**fig.3**).



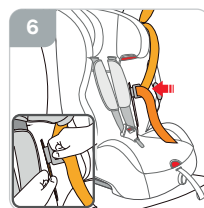
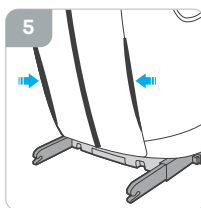
Compruebe que la butaca esté bien colocada y rígida en su lugar, no debe moverse, salirse ni tambalearse. En caso contrario, repita el procedimiento de instalación (**fig.4**).



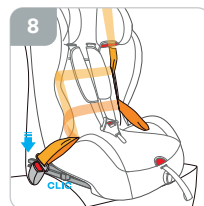
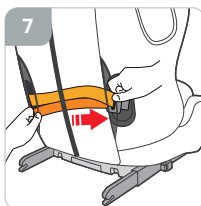


Abra los cierres laterales **(fig.5)**.

Tire del cinturón de seguridad del automóvil y atraviese la hebilla del cinturón por adentro del orificio de la cubierta frontal **(fig.6)**.

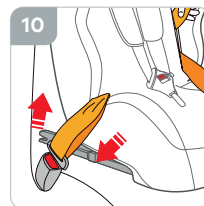
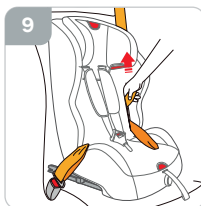


Pase por detrás del respaldo de la butaca y vuelva a pasarlo hacia adelante por el orificio lateral opuesto de la butaca **(fig.7)**, los cierres laterales ayudarán a poder estirar el cinturón por detrás de la butaca.



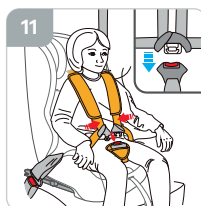
Recuerde que el cinturón siempre debe pasar por dentro de la tela protectora de la butaca. Finalmente abrochelo hasta escuchar el CLIC **(fig.8)**.

Asegúrese que el cinturón del automóvil pase a través de la guía roja ubicada en la parte superior de la butaca cuidando que la correa no se doble **(fig.9)**.



Después de la instalación, apriete la correa del cinturón en dirección a la flecha roja de la imagen **(fig.10)**.

Tire del cinturón tanto como sea posible y abra la hebilla central de seguridad de la butaca para colocar el niño en ella, junte los extremos del cinturón de seguridad y únalos hasta escuchar un CLIC **(fig.11)**.



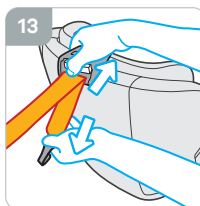
Ajuste la presión del cinturón tirando del arnés central, el ajuste debe ser fuerte pero cómodo para el niño, observe que pueda viajar seguro y cómodo. Además ajuste el apoyo para la cabeza a la altura correcta **(fig.12)**.



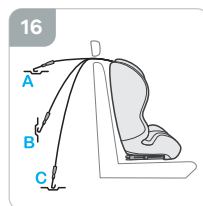


Anclaje superior (TOP TETHER)

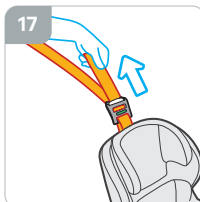
Tire de la correa superior y presione el botón de la hebilla para liberar la correa (**fig.13**) y poder extenderla hasta que sea lo suficientemente larga como para enganchar la abrazadera en el agarre de atrás (**fig.14**).



Sujete el gancho del extremo de la correa en el amarre trasero (**fig.15**), compruebe que tal vez, debe haber 3 anclajes para el gancho, por favor encuentre uno a su favor (**fig.16**).

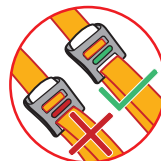


Tire de la correa para ajustar la traba superior (**fig.17**).



ADVERTENCIA

Si el agarre superior se aprieta correctamente, una marca verde aparecerá en el otro extremo del botón de liberación de la correa, por favor compruébelo.





Cinturón de seguridad

Afloje las correas del arnés presionando el botón central de liberación y tirando de las correas del arnés lo más que pueda (**fig.18**).

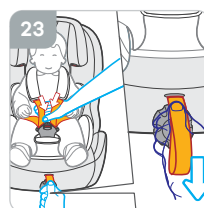
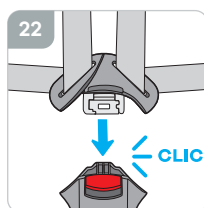
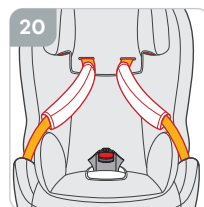
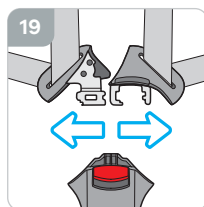
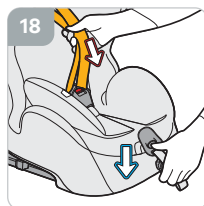
NO tire de las almohadillas de los hombros, debe tirar de las correas que salen de ellas.

Abra la hebilla del arnés y separe las partes (**fig.19**), luego coloque cada correa a los lados de la butaca. Coloque al bebé en el asiento (**fig.20**).

La altura del cinturón de hombros es la adecuada cuando la correa desaparece en el respaldo por encima del hombro del niño. Asegúrese de que los cinturones de los hombros encajan adecuadamente sobre los hombros del niño (**fig.21**).

Junte los extremos de la hebilla e insertarlas entre sí en el medio hasta escuchar un CLIC (**fig.22**).

Tire de la correa central de manera suave hasta lograr que el ajuste sea el apropiado para el niño, asegúrese que sea un ajuste fuerte pero cómodo (**fig.23**).



IMPORTANTE

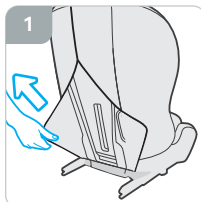
Cuando coloque al niño en la butaca es importante que él mismo este liviano de ropa. Evite hacerlo con vestimentas abultadas ya que puede interferir con el correcto ajuste de los arneses.



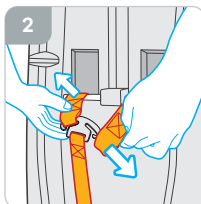
GRUPO 2 / 3 (15-36 kg)

Instalación con ISOFIX + Cinturón de seguridad 3 puntos

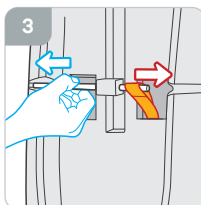
Abra el cierre del protector en la parte de atrás para revelar el interior (fig.1).



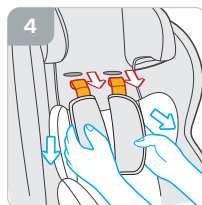
Afloje la correa del cinturón, desde la parte trasera de la butaca, y tire de las correas liberadas (fig.2).



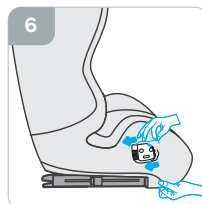
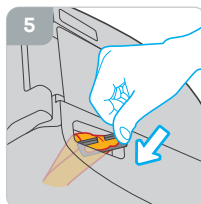
Retire el seguro de los extremos del cinturón y separe el conector metálico del extremo (fig.3).



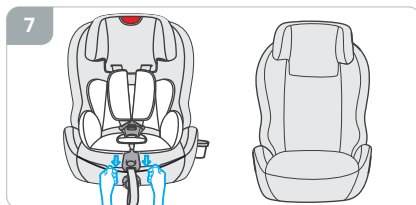
Luego tire ambas correas hasta retirarlas de la ranura (fig.4).



Luego, retire la correa entera desde la parte de abajo del asiento (fig.5). Rote el conector metálico y luego retírelo completamente desde la base (fig.6).



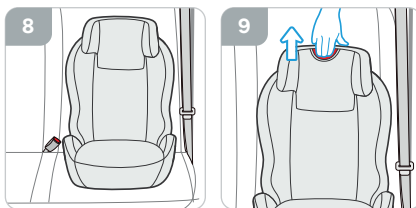
Retire los cinturones de la butaca y guárdelos para su uso posterior (fig.7).



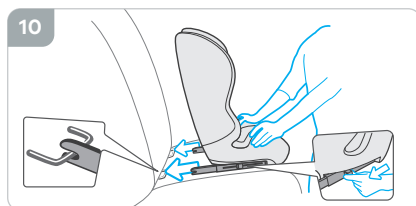


Antes de la instalación, retire completamente el sistema de arnés de la butaca (fig.8).

Ajuste la altura del apoyacabeza de acuerdo a la altura del niño (fig.9).

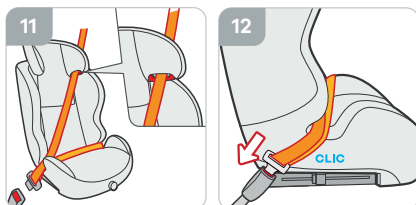


Libere las guías del sistema ISOFIX y deslice los conectores hacia afuera tanto como sea posible. Coloque los conectores dentro de los anclajes del asiento del automóvil hasta escuchar un audible CLIC (fig.10).



Compruebe que la butaca esté bien colocada y rígida en su lugar.

Coloque la correa de hombros del cinturón de seguridad del automóvil a través de la guía roja, ubicado en la parte superior de la butaca (fig.11).



Coloque al niño en la butaca y pase el cinturón de seguridad del automóvil a través de la guía roja. Sujete la hebilla hasta escuchar un audible CLIC (fig.12).

Asegúrese que el cinturón de regazo esté lo más bajo posible, sobre las caderas del niño y pasando a través de las guías del cinturón. El cinturón de hombro debe cruzar a medio camino entre el hombro y el cuello del niño (fig.13).



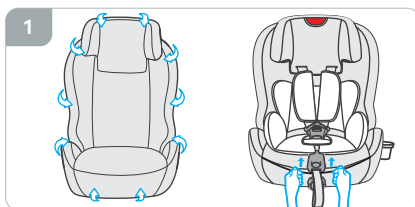
ADVERTENCIA

No utilice ningún otro punto de ajuste del cinturón diferente al descrito en las instrucciones y marcado en el sistema de seguridad de la butaca. La correa del cinturón debe colocarse tal como se muestra en las instrucciones.

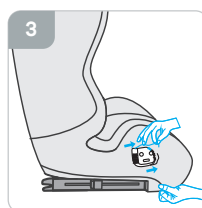
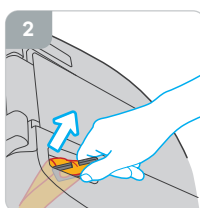


Armado cinturón y tapizado

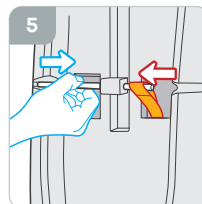
Vuelva a colocar la cubierta y partes en la butaca (fig.1).



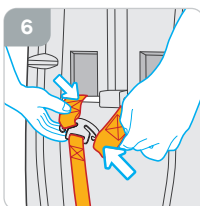
Pase el clip del extremo de la correa a través de la ranura del clip, ubicado en la parte baja de la butaca (fig.2). Luego, tire de ambos lados de las cubiertas como se muestra en la imagen y cubra ambos lados de los soportes (fig.3).



Pase el extremo de la correa de hombro a través de la ranura del arnés (fig.4), asegúrelo con el conector entre los extremos, bloqueando el eje de la correa de hombro a la estructura del asiento (fig.5).



Insértelas en las ranuras del respaldo para retirarlas por detrás, conecte el extremo de la correa al conector metálico de tres (fig.6).



Cierre la hebilla del cinturón de seguridad en el medio y a continuación acomode la cubierta alrededor de la butaca cerrando el cierre en la parte trasera (fig.7).





Especificaciones técnicas

Peso:	8,5 kg
Asiento:	30 cm de ancho
Altura respaldo:	70 cm de alto
Homologado:	R44 / O4
Encastre:	ISOFIX + cinturón
Soporta:	Hasta 36 kg



CUIDADOS

- > Esta butaca requiere mantenimiento regular por parte del usuario para asegurar una vida útil y prolongada.
- > Compruebe regularmente que los elementos de conexión, sistemas de correas y cinturón de seguridad funcionen correctamente.
- > Nunca fuerce los mecanismos de las piezas móviles.
Si no está seguro de qué hacer, consulte las instrucciones.
- > No exponga el producto de manera excesiva y prolongada a la luz solar y / o la lluvia.
- > Mantenga el producto guardado en un lugar limpio y seco.
- > El producto debe ser examinado luego de un período prolongado de no uso.

MANTENIMIENTO

- > Limpie las piezas de plástico y metal con un paño húmedo o un detergente ligero. No utilice limpiadores abrasivos a base de amoníaco, blanqueadores o tipo gasolina.
- > Controle las etiquetas de designación textil en cada caso.

IMPORTANTE

Para mantener la butaca en buenas condiciones y prolongar su uso, recomendamos mantener una limpieza regular.

Limpier las manchas con un paño húmedo.
Preferentemente lavar en seco de ser posible.



Lavado a mano.



No utilizar cloro.



Lavar en seco, no utilizar productos que contenga tricloroetileno.



No secar en secadora.



No planchar.



No lavar en lavarropas.



Todos los productos Carestino poseen GARANTÍA DE 1 AÑO.

- › Cuenta con garantía ante fallas de producto, defectos de materiales o mano de obra.

No entrarán dentro de la garantía los daños ocasionados por:

- › El desgaste natural del producto (cremalleras, velcro, etc.).
- › Los productos que presenten problemas por el mal uso de los mismos, no podrán ser reconocidos como parte de la garantía.
- › Daños resultantes por un almacenamiento inadecuado, como al aire libre o ambientes húmedos.
- › Defectos resultantes del uso incorrecto del producto, incluyendo cuidado inadecuado con las instrucciones del producto.
- › Defectos resultantes de reparación o alteración del producto (excepto si las mismas fueron realizadas por Carestino)



Recordá que todos nuestros productos cuentan con repuestos totalmente originales y podés conseguirlos en nuestras tiendas o consultando a nuestros asesores.

Carestino