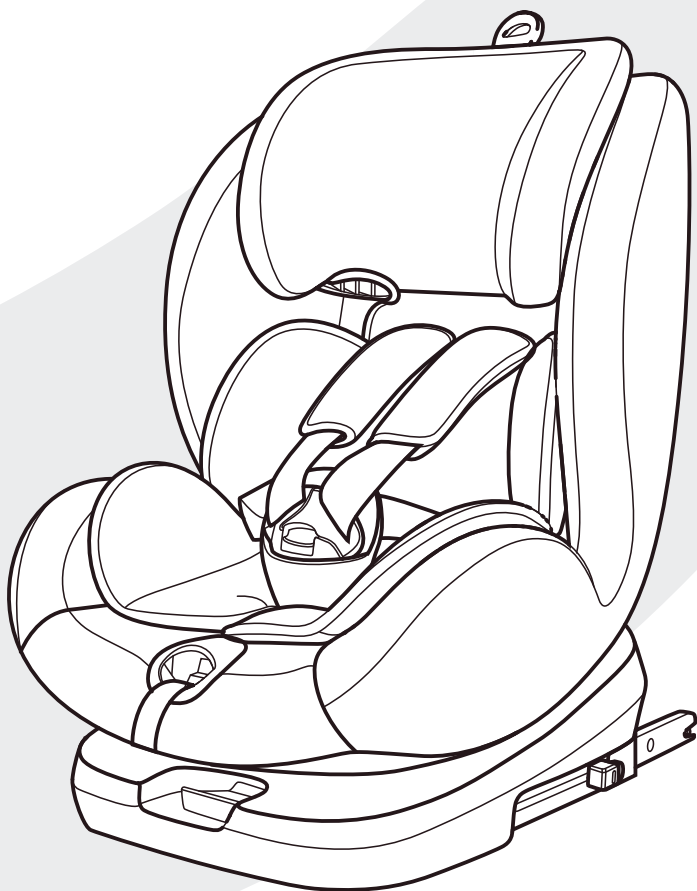


Carestino

Manual de usuario

VANCOUVER



Gracias por elegirnos

Esperamos que lo disfrutes

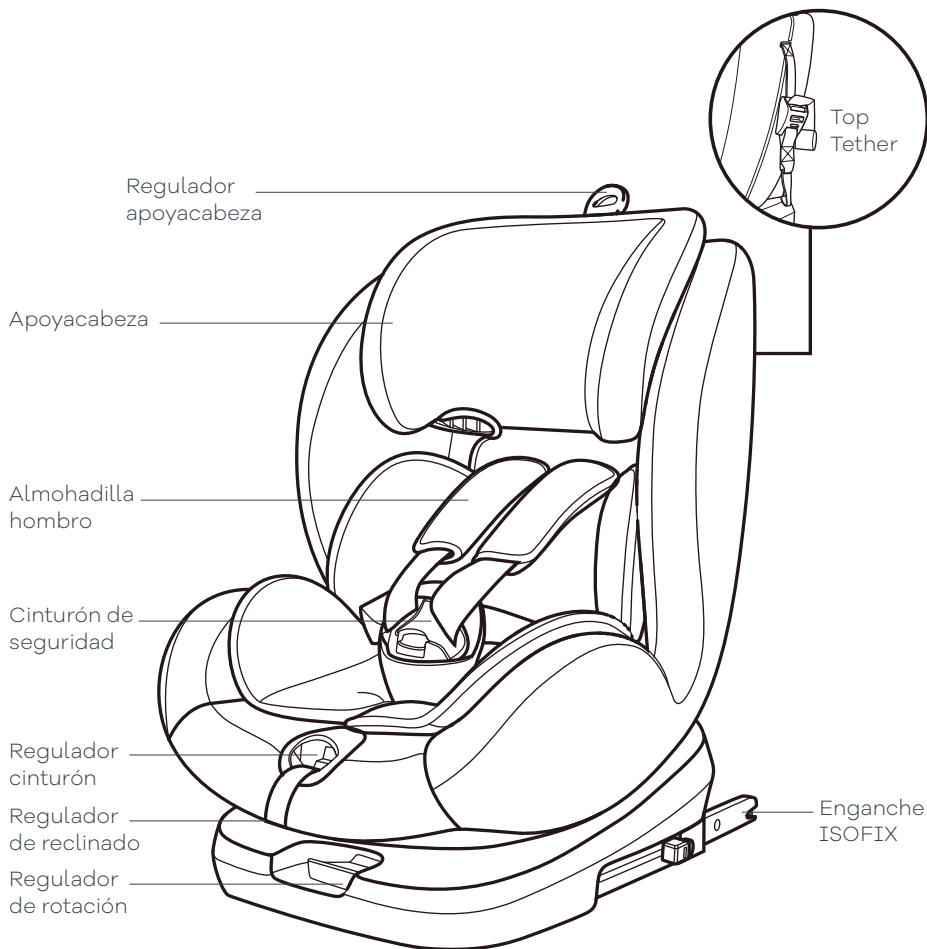
La butaca **VANCOUVER** proporciona un excelente confort gracias a sus reductores acolchados y cabezal regulable en diferentes alturas. Además posee sistema de anclaje ISOFIX que brinda mayor seguridad y permite realizar una correcta instalación del SRI en el auto. Su sistema de giro 360° nos permite adaptarla de manera sencilla para poder utilizarla en ambas direcciones.

Apta desde recién nacidos hasta los 36 kg y homologada por normas Europeas ECE R44/04.

Lo más lindo de tu bebé,
es verlo sonreír.

VANCOUVER

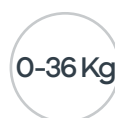
Viajes más seguros



Sistema de giro



Sistema de fijación



Soporta hasta

Índice

- 01  **Seguridad**
PAG 07
- 02  **Preguntas frecuentes**
PAG 08
- 03  **Ajustes**
PAG 09
- 04  **Instalación en automóvil**
PAG 11
- 05  **Medidas**
PAG 15
- 06  **Cuidado**
PAG 16
- 07  **Garantía**
PAG 17

Importante



Lea este manual de usuario antes de utilizar el producto.

- **Mantenga el manual guardado para futuras consultas,** el mismo contiene información importante.
- **Si no está seguro de algún punto de la guía,** comuníquese con nuestra oficina en su país.



Lea las siguientes indicaciones de seguridad:



La butaca para autos es un producto de seguridad y sólo es seguro cuando se lo instale y utilice de manera acorde a las especificaciones del manual de usuario.



Las almohadillas de los cinturones son importantes para garantizar la seguridad del niño. Utilícelo en todo momento.



Instale la butaca solo en asientos traseros y orientados hacia adelante (marcha del automóvil) equipados con sistemas de anclaje ISOFIX o cinturón de seguridad de 3 puntos.



Las partes móviles de la butaca NO deben ser lubricadas de ninguna manera.



La butaca está homologada bajo normas de seguridad europeas (ECE R44 / 04) y es adecuado para grupos 0+, 1, 2 y 3 (0 a 36 kg)



No utilice accesorios adicionales, como almohadas u otros elementos en el asiento, al menos que el fabricante lo recomiende.



Después de un accidente, el asiento puede volverse inseguro debido a los daños que pueden haberse ocasionado y tal vez no se noten inmediatamente. Por favor, reemplace la butaca o suspenda su uso.



Evite dejar la butaca directamente bajo los rayos del sol. En climas calurosos, las partes plásticas y metal estarán calientes. Cubra el asiento cuando el automóvil se encuentre estacionado bajo el sol.



Evite utilizar butacas de seguridad de segunda mano. La seguridad de su bebé es importante.



Utilice la butaca en todo momento, hasta en viajes cortos ya que es cuando ocurren la mayoría de los accidentes.



Siempre utilice el cinturón de seguridad mientras el niño se encuentra en la butaca.



Tome un descanso breve en viajes de muchas horas para que su hijo pueda relajarse.



No se debe realizar alteraciones en el producto, ya que podría afectar la seguridad del asiento.



Revise regularmente todos los dispositivos de bloqueo antes de su uso para asegurar un correcto funcionamiento.



¿Cómo limpio el tapizado?

Recomendamos realizar una limpieza frecuente con un paño húmedo, cepillo suave y jabón neutro. También se puede utilizar espuma limpia tapizados ya que su componente no es abrasivo.



¿Es necesario instalar la butaca con ISOFIX y cinturón de seguridad 3 puntos?

La butaca VANCOUVER debe instalarse solo con el sistema ISOFIX en los Grupos 0+/1 sumado al anclaje superior (Top Tether) que evita la rotación y desplazamiento en caso de un impacto o siniestro.

Para el grupo 2/3, la colocación del tercer punto de anclaje es opcional, ya que el cinturón del vehículo sujeta al mismo tiempo el SRI y al niño.



¿Hasta que edad puedo utilizar la butaca a contramarcha?

La butaca está homologada para su uso en auto a contramarcha hasta los 13 kg. Corresponde aproximadamente hasta 2 años de edad, siempre dependiendo de la altura del niño/a.



¿Cuál es la posición más segura para instalar la butaca?

El asiento central trasero es la posición más segura. El motivo principal es su separación de las puertas laterales del automóvil, lo cual brinda una mayor protección ante cualquier tipo de impacto. Hay que tener en cuenta que esta es la mejor posición siempre y cuando las características del auto se lo permita, debe asegurarse que cuenta con sistema de anclaje ISOFIX o cinturón de seguridad de 3 puntos. La segunda plaza más segura es el asiento trasero detrás del acompañante.



Si no tengo sistema de anclaje ISOFIX, ¿puedo utilizarla igual?

No, la butaca esta homologada para ser utilizada con el sistema de anclaje ISOFIX.



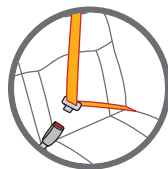
ADVERTENCIA



No utilizar en asientos con cinturón de seguridad de 2 PUNTOS.

La butaca está diseñada para su uso en vehículos equipados con **sistema de anclaje ISOFIX**, aprobados por el **Reglamento N° 16 ECE** u otras normas equivalentes.

La butaca está **homologada para su uso en automóvil (ECE R44/04)** y puede ser utilizada de **0 a 36 kg (GRUPO 0+ / 1 / 2 / 3)**



POSICIÓN DE BUTACA

GRUPO 0+ (hasta 13 kg): La butaca siempre debe ir instalada en sentido contrario a la dirección de marcha del automóvil (hacia atrás).



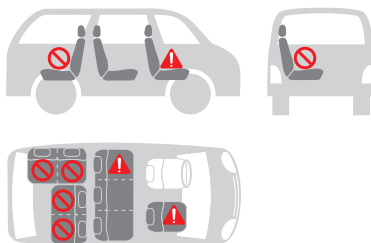
GRUPO 1 / 2 / 3 (9 - 36 kg): La butaca siempre debe ir instalada en sentido a la dirección de marcha del automóvil (hacia adelante).



IMPORTANTE

Evite utilizar la butaca en asientos delanteros.

Lea las instrucciones detalladamente antes de utilizarlo para evitar accidentes. Siga la imagen guía para entender las prohibiciones de instalación de la butaca dentro de un vehículo





IMPORTANTE

Para saber cual es la forma adecuada de colocar el cinturón a la altura de los hombros, tendremos que asegurarnos que la correa ajuste de manera segura por encima del hombro del niño.

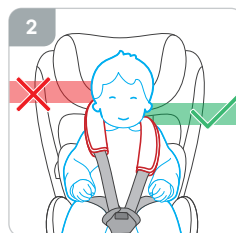
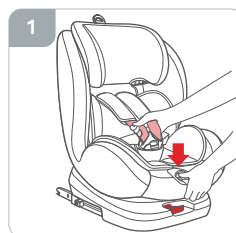
Siempre debe asegurarse de que los cinturones estén correctamente asegurados y ajustados sobre los hombros.

AJUSTE DEL CINTURÓN DE SEGURIDAD

Afloje las correas del arnés presionando el botón central de liberación y tirando de las correas del arnés lo más que pueda (**fig.1**).

NO tire de las almohadillas de los hombros.

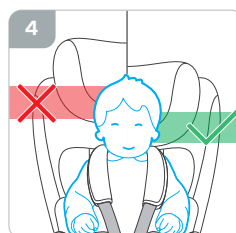
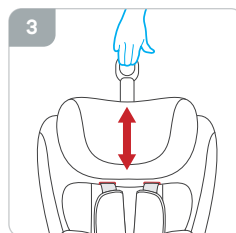
La altura del cinturón de hombros es la adecuada cuando la correa desaparece en el respaldo por encima del hombro del niño. Asegúrese de que los cinturones de los hombros encajan adecuadamente sobre los hombros del niño (**fig.2**).



ALTURA DEL APOYACABEZA

Ajuste la altura del apoyacabeza tirando del regulador para adecuarlo a los hombros de niño (**fig.3**).

Es importante asegurarse que el respaldo del apoyacabeza se ajuste correctamente sobre la altura de la cabeza del niño (**fig.4**).





GRUPO 0+ (0-13 kg)

Coloque la butaca en el asiento del vehículo. Presione el botón rojo de la base y rote el asiento 180 grados para dejarlo de espalda a la marcha del vehículo (**fig.1**).

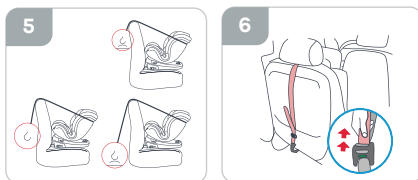
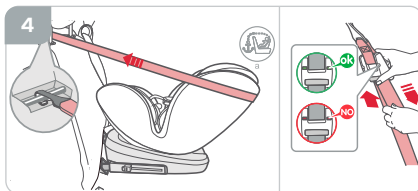
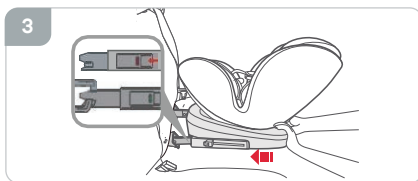
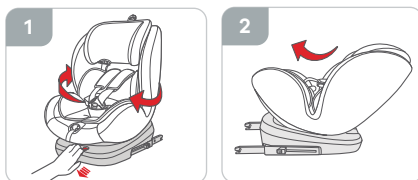
Ajuste el ángulo de la butaca en nivel 1 y apunte los conectores a los anclajes ISOFIX en el asiento del vehículo y presione para que se conecte, hasta que escuche **CLIC** (**fig.2**).

Continúe empujando la butaca, acérquelo al asiento trasero del vehículo. Verifique el botón de liberación FIX, asegúrese de que el indicador se vuelva VERDE (**fig.3**).

Presione el botón de ajuste para liberar y extender el cinturón del anclaje superior (Top Tether) (**fig.4**).

Coloque el anclaje superior correctamente en uno de los 3 puntos disponibles (**fig.5**).

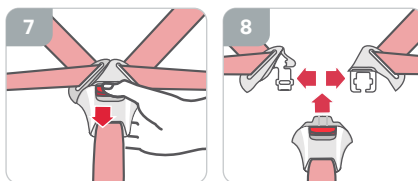
Conecte firmemente el gancho al anclaje del vehículo. El color del indicador debe estar en VERDE (**fig.6**).



CINTURÓN DE SEGURIDAD

Presiones el botón central de la hebilla para liberar el cinturón de hombros (**fig.7**).

Separe ambas partes para abrir el cinturón y coloque al niño en el asiento (**fig.8**).

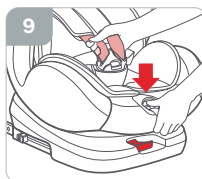




AJUSTE CINTURÓN

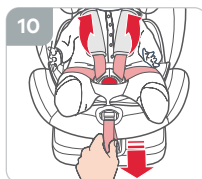
Longitud de la correa para el hombro

Afloje los cinturones del arnés: presione la palanca de ajuste rápido con una mano, luego tire del arnés del cinturón de hombro hacia adelante (tal como muestra la flecha) con otra mano para aflojarlo (fig.9).



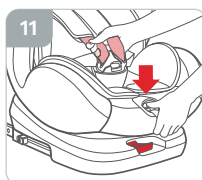
Ajuste la correa para el hombro

Tire de la correa central de manera suave hasta lograr que el ajuste sea el apropiado para el niño, asegúrese que sea un ajuste fuerte pero cómodo (fig.10).

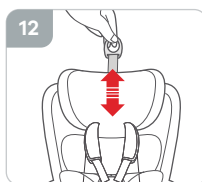


Ajustar la altura del apoyacabeza

Afloje los cinturones del arnés: presione la palanca de ajuste rápido con una mano, luego tire del arnés del cinturón de hombro hacia adelante (como muestra la flecha) con otra mano para aflojarlo (fig.11).



Sujete la base del asiento con una mano, luego sostenga el anillo del mango del apoyacabeza, tire del apoyacabeza a la altura adecuada (fig.12).



IMPORTANTE

Cuando coloque al niño en la butaca es importante que él mismo este liviano de ropa. Evite hacerlo con vestimentas abultadas ya que puede interferir con el correcto ajuste de los arneses.



GRUPO 1 (9-18 kg)

Presione el botón de rotación de la base y gire la butaca hacia adelante. Coloque la butaca en el asiento del vehículo y ajuste el ángulo del asiento en posición vertical (**fig.1**).

Apunte 2 conectores FIX a los anclajes ISOFIX en el asiento del vehículo, presione para que se conecte, hasta que escuche **CLIC** (**fig.2**).

Continúe empujando la butaca, acérquelo al respaldo del asiento del vehículo. Verifique el botón de liberación, asegúrese de que el indicador se vuelva **VERDE** (**fig.3**).

Presione el botón de ajuste para liberar y extender el cinturón del anclaje superior (Top Tether) (**fig.4**).

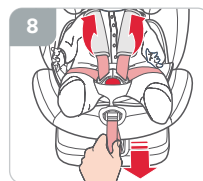
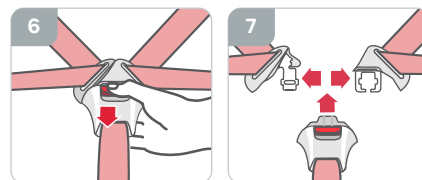
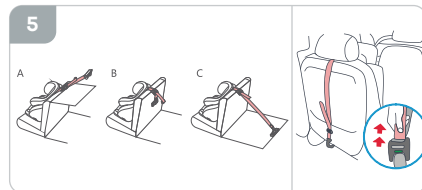
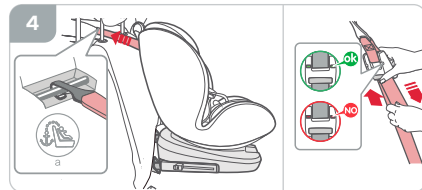
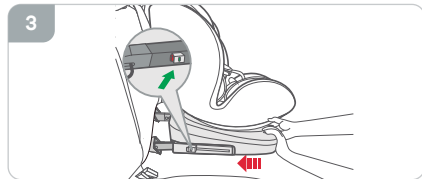
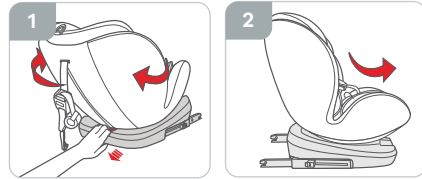
Coloque el anclaje superior correctamente en uno de los 3 puntos disponibles (**fig.5**).

Conecte firmemente el gancho al anclaje del vehículo. El color del indicador debe estar en **VERDE**.

Presiones el botón central de la hebilla para liberar el cinturón de hombros (**fig.6**).

Separe ambas partes para abrir el cinturón y coloque al niño en el asiento (**fig.7**).

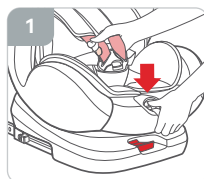
Tire de la correa central de manera suave hasta lograr que el ajuste sea el apropiado para el niño, asegúrese que sea un ajuste fuerte pero cómodo (**fig.8**).



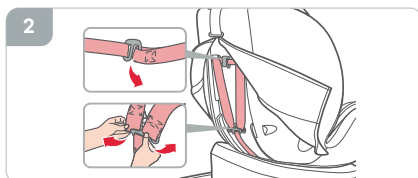


GRUPO 2 / 3 (15-36 kg)

Suelte el sistema de arnés: presione la palanca de ajuste del arnés, luego tire del cinturón del hombro hacia adelante con otra mano para aflojarlo. **(fig.1).**

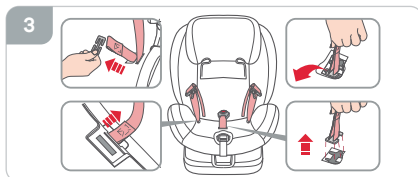


Abra el cierre del tapizado y desabroche la hebilla de metal del arnés que se encuentra en el respaldo de la butaca, luego desabroche la conexión del cinturón **(fig.2).**

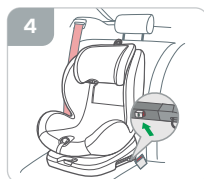


Tire de las correas hacia adelante fuera de las ranuras del cinturón de los hombros.

Retire la hebilla estilo 'E' de la correa y quite el cinturón y consérvelo, es posible que los necesite en el futuro **(fig.3).**



Coloque la butaca en el asiento y ajuste en ángulo del asiento en posición vertical. Coloque los 2 conectores al anclaje ISOFIX en el asiento del vehículo, hasta que escuche CLIC **(fig.4).**



Verifique el botón de liberación, asegúrese de que el indicador se vuelva VERDE.

Coloque al niño en la butaca e instale el cinturón del automóvil, pase el cinturón diagonal por debajo del reposacabezas y el cinturón del regazo por la ranura de guía del cinturón en la base, abróchelo. Luego tire y ajuste la correa **(fig.5).**





Especificaciones técnicas

Homologado: R44 / O4

Encastre: ISOFIX + cinturón

Soporta: Hasta 36 kg



CUIDADOS

- › Esta butaca requiere mantenimiento regular por parte del usuario para asegurar una vida útil y prolongada.
- › Compruebe regularmente que los elementos de conexión, sistemas de correas y cinturón de seguridad funcionen correctamente.
- › Nunca fuerce los mecanismos de las piezas móviles.
Si no está seguro de qué hacer, consulte las instrucciones.
- › No exponga el producto de manera excesiva y prolongada a la luz solar y / o la lluvia.
- › Mantenga el producto guardado en un lugar limpio y seco.
- › El producto debe ser examinado luego de un período prolongado de no uso.

MANTENIMIENTO

- › Limpie las piezas de plástico y metal con un paño húmedo o un detergente ligero. No utilice limpiadores abrasivos a base de amoníaco, blanqueadores o tipo gasolina.
- › Controle las etiquetas de designación textil en cada caso.

IMPORTANTE

Para mantener la butaca en buenas condiciones y prolongar su uso, recomendamos mantener una limpieza regular.

Limpier las manchas con un paño húmedo.
Preferentemente lavar en seco de ser posible.



Lavado a mano.



No utilizar cloro.



Lavar en seco, no utilizar productos que contenga tricloroetileno.



No secar en secadora.



No planchar.



No lavar en lavarropas.



Todos los productos Carestino poseen GARANTÍA DE 1 AÑO.

- › Cuenta con garantía ante fallas de producto, defectos de materiales o mano de obra.

No entrarán dentro de la garantía los daños ocasionados por:

- › El desgaste natural del producto (cremalleras, velcro, etc.).
- › Los productos que presenten problemas por el mal uso de los mismos, no podrán ser reconocidos como parte de la garantía.
- › Daños resultantes por un almacenamiento inadecuado, como al aire libre o ambientes húmedos.
- › Defectos resultantes del uso incorrecto del producto, incluyendo cuidado inadecuado con las instrucciones del producto.
- › Defectos resultantes de reparación o alteración del producto (excepto si las mismas fueron realizadas por Carestino)



Recordá que todos nuestros productos cuentan con repuestos totalmente originales y podés conseguirlos en nuestras tiendas o consultando a nuestros asesores.

Carestino